

Parco Regionale della Valle del Lambro  
Servizio di educazione ambientale

# Programma di Educazione Ambientale

Anno scolastico 2011/2012



**Il Presidente**  
E. Ronzoni

**Il Consigliere delegato**  
M. Vitali

**Il Direttore**  
B. Farchi

**Il Responsabile Area  
Educativo - Culturale**  
S. Galli

**Responsabile  
Servizio Educazione Ambientale**  
M. Zanone Poma

# SOMMARIO

Introduzione

## **I progetti:**

Sorella Acqua

Il Lago di Alserio

Il Fiume Lambro

Alla Scoperta del Bosco

Alla scoperta del Cielo lontano

Alla scoperta del Cielo vicino

Il Progetto Rondini

I Fiori dei Boschi del Parco della Valle del Lambro

Il Mondo delle Farfalle

La Vita Contadina

Le Api, il Miele; le Piante

Il Parco si presenta

Informazioni e modalità di iscrizione

Scheda di iscrizione

## INTRODUZIONE

I Parchi hanno il compito di rendere particolarmente attrattiva ed efficace la diffusione della cultura ambientale, per far comprendere il valore della natura ed offrire esempi di studio concreti adeguati alle diverse fasce di età.

Il Parco Valle Lambro ha sempre sottolineato l'importanza dell'attività di educazione ambientale nelle scuole, consapevole che se non si conosce, non si ama e, quindi, non si rispetta.

Per questo, anche per l'anno scolastico appena cominciato, il Parco propone alle scuole numerosi progetti di educazione ambientale, rivisti e potenziati per adattarsi al meglio alle nuove esigenze. All'attività didattica si possono così affiancare uscite sul territorio o lezioni in classe con la presenza di un educatore ambientale, per insegnare ad osservare e godere delle bellezze della natura ed educare alla sua salvaguardia, sin dalle piccole cose.

È il caso di alcuni nostri progetti di punta come **IL LAGO DI ALSERIO** che offre la possibilità di conoscere l'ambiente lacustre attraverso un'escursione in barca, esperimenti e attività presso il laboratorio del Centro di Educazione Ambientale "Bambini di Beslan". O come **IL FIUME LAMBRO**, che, attraverso dispense didattiche appositamente realizzate e diversi itinerari, consente di conoscere il nostro fiume. Quest'anno entrambi i progetti sono stati potenziati offrendo la possibilità di svolgere lezioni e laboratori in classe, da personale altamente qualificato, in aggiunta o in sostituzione alle uscite tradizionalmente proposte.

Anche il progetto **ALLA SCOPERTA DEL BOSCO** amplia la sua offerta proponendo, oltre all'uscita al Bosco del Chignolo (pineta artificiale che sta subendo un lunga fase di rinaturalizzazione) la possibilità di effettuare un'escursione nei folti boschi naturali presso il lago di Alserio, sulla collina della Buerga. Per questo progetto sono inoltre disponibili dispense per il primo e secondo ciclo della scuola primaria, oltre ad interventi in classe di educatori ambientali, in alternativa o in aggiunta all'uscita.

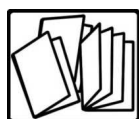
Trovano comunque conferma i progetti "storici" come **IL PARCO SI PRESENTA, IL PROGETTO RONDINI, IL MONDO DELLE FARFALLE, I FIORI DEI BOSCHI DEL PARCO DELLA VALLE DEL LAMBRO** (per i quali è possibile richiedere la presenza delle Guardie Ecologiche Volontarie durante le uscite sul territorio), **SORELLA ACQUA** (con la possibilità di visitare un acquedotto o un depuratore del nostro territorio), **LA VITA CONTADINA** e **LE API, IL MIELE, LE PIANTE** (con la visita ad un'azienda agricola o un apicoltore) e, ultimi ma non ultimi, i due progetti **ALLA SCOPERTA DEL CIELO VICINO** e **ALLA SCOPERTA DEL CIELO LONTANO**, per i quali viene sempre messa a disposizione delle scuole l'Oasi Stellare realizzata dal Parco all'interno dell'Oasi di Baggero a Merone.

Con la speranza di aver fatto cosa utile e gradita, auguriamo un buon anno scolastico.

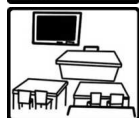
**L'opuscolo, la scheda di iscrizione e ulteriori informazioni sui progetti di educazione ambientale del Parco sono scaricabili sul sito del Parco**  
**[www.parcovallelambro.it](http://www.parcovallelambro.it)**

**PARCO VALLE LAMBRO, IL TUO PARCO**

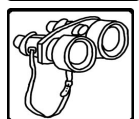
Nelle prossime pagine vengono presentati i progetti in singole schede con le informazioni utili per scegliere la proposta che più si adatta alle specifiche esigenze. Per rendere più immediata la lettura sono stati inseriti dei simboli, spiegati dalla legenda qui sotto.



Consegna di dispense e/o pubblicazioni



Lezione in classe senza esperti



Uscita con educatore ambientale



Lezione in classe con educatore ambientale



Collaborazione delle Guardie Ecologiche Volontarie



Possibilità di raggiungere il luogo dell'uscita con il treno



Richiesta di un contributo economico



Progetto gratuito. A carico della scuola il trasporto in caso di uscita

Viene inoltre indicato, con i simboli sotto riportati, la fascia di età per la quale il progetto è stato realizzato



Infanzia



Primaria



Primaria  
1° ciclo



Primaria  
2° ciclo



Secondaria  
1° grado



Secondaria  
2° grado



Chi conosce già i nostri progetti, potrà farsi aiutare dal simbolo qui di fianco che segnala le novità rispetto allo scorso anno.

Per maggiori informazioni o richieste particolari è possibile contattare gli uffici del Parco ai recapiti indicati in fondo all'opuscolo.



# SORELLA ACQUA

Per approfondire il tema dell'ACQUA nei suoi molteplici aspetti e giungere ad un corretto utilizzo, attraverso comportamenti consapevoli.

Il progetto prevede l'utilizzo di dispense, appositamente realizzate, per affrontare il tema in classe e la possibilità di effettuare una visita ad uno o più depuratori o acquedotti del territorio.

## ATTIVITÀ PROPOSTE

**In classe:** lettura ed utilizzo delle dispense; rielaborazione dell'esperienza; produzione di elaborati.

**Uscita:** Visita ad un depuratore o acquedotto.

## MATERIALE A DISPOSIZIONE

- ✓ Dispensa realizzata dal Parco.
- ✓ Pubblicazione a cura dell'ALSI.
- ✓ Pubblicazioni varie a cura di ARPA Lombardia ed Eniscuola.

## DURATA

**Attività in classe:** a discrezione dell'insegnante.

**Visita al depuratore / acquedotto:** mezza giornata.

## CONTRIBUTO

Materiale didattico e visita al depuratore: **GRATUITI**.

Il costo del trasporto per l'uscita è a carico della scuola.



**PERIODO FAVOREVOLE PER L'USCITA:**  
da marzo in avanti

PER ADERIRE AL PROGETTO, SEGUIRE LE ISTRUZIONI  
IN FONDO ALL'OPUSCOLO.

PER RITIRARE IL MATERIALE DIDATTICO E ORGANIZZARE L'USCITA

**CONTATTARE IL PARCO VALLE LAMBRO  
DOPO LUNEDÌ 14 NOVEMBRE**



# IL LAGO DI ALSERIO

Per conoscere il LAGO DI ALSERIO e l'ambiente che lo circonda, il progetto prevede una passeggiata lungo il sentiero naturalistico della Buerga, la traversata del lago sulla barca elettrica *Amicizia* e numerose attività didattiche e ludiche nel laboratorio del centro di educazione ambientale *Bambini di Beslan*. Sempre accompagnati da educatori ambientali professionisti.

## ATTIVITÀ PROPOSTE

**In classe senza esperto:** lettura del libretto predisposto dal Parco, rielaborazione dell'esperienza, produzione di elaborati.



**IN CLASSE CON L'ESPERTO:** preparazione all'uscita o rielaborazione dell'esperienza; attività pratiche, presentazione di immagini, ...  
La lezione con l'esperto è indipendente dall'uscita.

**Durante l'uscita:** escursione in barca e nel bosco. Osservazioni, raccolta di campioni e attività di laboratorio nel Centro Educazione Ambientale *Bambini di Beslan*.

## MATERIALE A DISPOSIZIONE

- ✓ Libretto sul Lago
- ✓ Schede di campo

## CONTRIBUTO

- ✓ Materiale: gratuito
- ✓ **Lezione in classe: 1,00€ / alunno**
- ✓ **Uscita ½ giorn: 3,00 € /alunno**
- ✓ **Uscita 1 giorn: 5,00 € / alunno**
- ✓ Utilizzo della barca: gratuito.
- ✓ Trasporto: a carico della scuola

## DURATA

- ✓ **Intervento in classe:** 2 ore
- ✓ **Uscita:** 1/2 giornata o giornata intera a scelta.

## PERIODO FAVOREVOLE

**A piedi:** da Febbraio a Novembre.  
**In barca:** da Marzo a Ottobre.

Da quest'anno è stato predisposto un itinerario alternativo che consente di raggiungere il Lago di Alserio con il treno scendendo alla stazione di Merone!



PER ADERIRE AL PROGETTO, SEGUIRE LE ISTRUZIONI  
IN FONDO ALL'OPUSCOLO.

PER RITIRARE IL MATERIALE DIDATTICO E ORGANIZZARE L'USCITA

**CONTATTARE IL PARCO VALLE LAMBRO  
DOPO LUNEDÌ 14 NOVEMBRE**





# IL FIUME LAMBRO

Per conoscere il LAMBRO, fiume della Brianza e fiume del Parco, il suo territorio, i suoi ambienti naturali e la sua storia. È un progetto molto versatile anche per le diverse uscite che propone: la sorgente, la foce o un tratto collinare. Le dispense consentono un lavoro preparatorio molto approfondito. Le uscite con educatori ambientali professionisti sono esperienze molto arricchenti. Da quest'anno è possibile richiedere l'intervento in classe di un educatore.

## ATTIVITÀ PROPOSTE

**In classe senza esperto:** utilizzo delle dispense (con attività varie) e lettura della pubblicazione predisposto dal Parco; rielaborazione dell'esperienza.

**IN CLASSE CON L'ESPERTO:** preparazione o rielaborazione dell'uscita; attività pratiche, presentazione di immagini, ...

La lezione con l'esperto è indipendente dall'uscita.

**Durante l'uscita:** osservazione dell'ambiente, raccolta e analisi di campioni di acqua, di vegetazione, raccolta di macroinvertebrati.

Alcune mete sono raggiungibili con il treno

## MATERIALE A DISPOSIZIONE

- ✓ Dispense
- ✓ Libretto sul Fiume Lambro
- ✓ Schede d'approfondimento all'uscita

## CONTRIBUTO

- ✓ Materiale: gratuito
- ✓ **Lezione in classe: 1,00€ / alunno**
- ✓ **Uscita ½ giorn: 3,00 € /alunno**
- ✓ **Uscita 1 giorn: 4,00 € / alunno**
- ✓ Trasporto: a carico della scuola

## DURATA

- ✓ **Intervento in classe:** 2 ore
- ✓ **Uscita:** 1/2 giornata o giornata intera a scelta.

## PERIODO FAVOREVOLE

Tutto l'anno  
**Visita alla sorgente:** da aprile ad ottobre



PER ADERIRE AL PROGETTO, SEGUIRE LE ISTRUZIONI  
IN FONDO ALL'OPUSCOLO.

PER RITIRARE IL MATERIALE DIDATTICO E ORGANIZZARE L'USCITA

**CONTATTARE IL PARCO VALLE LAMBRO  
DOPO LUNEDÌ 14 NOVEMBRE**



# ALLA SCOPERTA DEL BOSCO

Dopo il fiume e il lago, un altro ambiente che caratterizza il Parco Valle Lambro è sicuramente il bosco. Per conoscere la struttura del bosco le sue caratteristiche come ecosistema, la sua vegetazione (grazie all'uso delle chiavi dicotomiche) il Parco propone un progetto che quest'anno presenta due interessanti **NOVITÀ**: la possibilità di richiedere l'intervento di un esperto in classe e una nuova meta per l'escursione:



al bosco del Chignolo di Triuggio, si aggiunge infatti il  
**Bosco della Buerga**, sulla riva sud-orientale del Lago di Alserio.

## ATTIVITÀ PROPOSTE

**In classe senza esperto:** utilizzo delle dispense (per primo e secondo ciclo della primaria); rielaborazione dell'esperienza.

**IN CLASSE CON L'ESPERTO:** preparazione o rielaborazione dell'uscita; attività pratiche, presentazione di immagini, ...

La lezione con l'esperto è indipendente dall'uscita.



**Durante l'uscita:** raccolta di materiale per la predisposizione di un erbario di classe o di un fogliario personale, corredato dal frottage delle cortecce. I ragazzi più grandi, con l'aiuto di apposite chiavi dicotomiche, potranno effettuare il riconoscimento di alberi ed arbusti e compiere un rilievo fitosociologico semplificato.

Il bosco della Buerga è raggiungibile con il treno (stazione di Merone).

## MATERIALE A DISPOSIZIONE

- ✓ Dispense
- ✓ Schede per l'uscita

## DURATA

- ✓ **Intervento in classe:** 2 ore
- ✓ **Uscite:**

Al bosco del Chignolo: 1/2 giornata  
Al bosco della Buerga: 1/2 giornata o giornata intera a scelta.

## CONTRIBUTO

- ✓ Materiale: gratuito
- ✓ **Lezione in classe:** 1,00€ / alunno
- ✓ **Uscita ½ giorn:** 3,00 € / alunno
- ✓ **Uscita 1 giorn:** 5,00 € / alunno
- ✓ Trasporto: a carico della scuola



## PERIODO FAVOREVOLE

Tutto l'anno

PER ADERIRE AL PROGETTO, SEGUIRE LE ISTRUZIONI  
IN FONDO ALL'OPUSCOLO.

PER RITIRARE IL MATERIALE DIDATTICO E ORGANIZZARE L'USCITA

**CONTATTARE IL PARCO VALLE LAMBRO  
DOPO LUNEDÌ 14 NOVEMBRE**





# ALLA SCOPERTA DEL CIELO LONTANO

Nel gran palcoscenico del cielo, diurno e notturno, si svolgono fenomeni assai interessanti, sotto il profilo sia estetico sia scientifico, che spesso passano inosservati per disattenzione. Questo progetto vuole, attraverso semplici attività di osservazione diretta, aumentare la consapevolezza di questa parte di mondo che ci circonda.

Le uscite si svolgono presso l'oasi stellare dell'Oasi di Baggero a Merone.

## ATTIVITÀ PROPOSTE

**IL MOTO DEL SOLE.** Cause e conseguenze dell'apparente moto del Sole, osservazione del Sole a mezzogiorno o al tramonto.

**LA LUNA: MOVIMENTO E MORFOLOGIA.** Fasi lunari, movimento della Luna, sua morfologia. Osservazioni ad occhio nudo e con strumenti ottici, per percepire, nel primo caso, la successione delle fasi lunari e nel secondo le strutture presenti sulla superficie: monti, crateri, mari.

**LE COSTELLAZIONI E IL CIELO NOTTURNO.** Imparare ad orientarsi nel cielo notturno riconoscendo le principali figure formate dalle stelle e apprendendo i principali miti ad esse collegati. A seconda del periodo in cui si effettua l'uscita è possibile osservare le costellazioni autunnali, invernali o primaverili.

**GLI OGGETTI FACILMENTE OSSERVABILI.** Imparare ad osservare gli oggetti del cielo che si vedono con facilità: le nebulose e le galassie più luminose, le stelle doppie più evidenti, gli ammassi stellari più risolvibili e gli eventuali pianeti presenti in cielo.

## MATERIALE A DISPOSIZIONE

Mappe stellari o lunari per le relative lezioni. Fotocopie esplicative. Strumenti ottici per l'osservazione.



## CONTRIBUTO

- ✓ **Lezione in classe: 1,00€ / alunno**
- ✓ **Uscita ½ giorn: 3,00 € /alunno**
- ✓ **Trasporto: a carico della scuola**

## DURATA

- Tutte le proposte prevedono:
- ✓ **1 intervento in classe: 2 ore**
  - ✓ **1 uscita: 1/2 giornata**

## PERIODO FAVOREVOLE

Tutto l'anno

PER ADERIRE AL PROGETTO, SEGUIRE LE ISTRUZIONI  
IN FONDO ALL'OPUSCOLO.

PER RITIRARE IL MATERIALE DIDATTICO E ORGANIZZARE L'USCITA  
**CONTATTARE IL PARCO VALLE LAMBRO**  
**DOPO LUNEDÌ 14 NOVEMBRE**



# ALLA SCOPERTA DEL CIELO VICINO

Nel palcoscenico del cielo non c'è solo il cielo lontano: anche i fenomeni atmosferici sono degni di osservazione e approfondimento. Con questo progetto si imparerà a mettere in relazione i fenomeni meteorologici con le leggi fisiche che stanno alla loro base, a conoscere i principali tipi di formazioni nuvolose, imparare a costruire e usare semplici strumenti meteorologici..

## ATTIVITÀ PROPOSTE

**IL VENTO E LE NUBI.** I primi fondamenti della meteorologia attraverso l'osservazione di fenomeni alla portata di tutti: il vento, le nuvole e le loro variazioni durante le stagioni. Leggere i segni dell'evoluzione del tempo, capire le previsioni e interpretare le cartine meteorologiche.

**GLI STRUMENTI METEOROLOGICI: COME USARLI E COME COSTRUIRLI.**  
Osservazioni e misure meteorologiche attraverso l'uso di semplici strumenti realizzabili in proprio con poca fatica; nel corso della lezione ne vengono costruiti alcuni dagli alunni stessi.

### DURATA

✓ **2 interventi in classe:** 2 ore ciascuno

### PERIODO FAVOREVOLE

Tutto l'anno

### CONTRIBUTO

✓ **Lezione in classe:** 1,00€ / alunno a lezione



PER ADERIRE AL PROGETTO, SEGUIRE LE ISTRUZIONI  
IN FONDO ALL'OPUSCOLO.  
PER RITIRARE IL MATERIALE DIDATTICO E ORGANIZZARE L'USCITA  
**CONTATTARE IL PARCO VALLE LAMBRO  
DOPO LUNEDÌ 14 NOVEMBRE**



# PROGETTO RONDINI

Progetto storico del Parco, viene sempre riproposto per il valore ecologico e simbolico di questo piccolo animale. Il materiale didattico fornito che costituisce il nucleo centrale del progetto, è strutturato in modo da essere facilmente gestibile in proprio. Vengono inoltre fornite le istruzioni per effettuare un **CENSIMENTO** dei nidi presenti nei pressi della scuola o su tutto il territorio comunale.

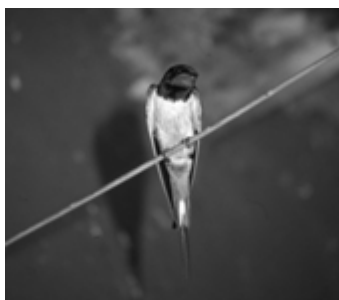
## ATTIVITÀ PROPOSTE

**In classe:** utilizzando le dispense (realizzate in diverse versioni) sono suggerite varie attività quali: conversazioni, letture, attività pratiche, giochi, ... Si prevedono inoltre altre possibilità quali: uso della cartografia comunale, produzione di materiale informativo, realizzazione di interviste a persone anziane.

**Durante l'uscita sul territorio:** sono possibili anche uscite individuali o in piccoli gruppi; osservazioni della vita delle rondini e delle nidiate, ricerca dei siti di nidificazione, censimento dei nidi. Si consigliano più uscite per assistere alle diverse fasi di vita della nidata. È possibile richiedere la presenza delle Guardie Ecologiche Volontarie per accompagnare la classe durante l'escursione.

## DURATA

- ✓ **Attività complessiva in classe:** la trattazione autonoma in classe del materiale fornito richiede un tempo di almeno 10 ore.
- ✓ **Uscita:** variabile da un paio d'ore a mezza giornata; si consigliano più uscite, anche brevi, durante l'anno.



## PERIODO FAVOREVOLE

Da marzo a ottobre

**Non sono richiesti CONTRIBUTI**



PER ADERIRE AL PROGETTO, SEGUIRE LE ISTRUZIONI  
IN FONDO ALL'OPUSCOLO.

PER RITIRARE IL MATERIALE DIDATTICO E ORGANIZZARE L'USCITA

**CONTATTARE IL PARCO VALLE LAMBRO  
DOPO LUNEDÌ 14 NOVEMBRE**



# I FIORI DEI BOSCHI

All'interno del Parco sono diversi i boschi che meritano di essere frequentati per conoscere direttamente l'ambiente naturale che ci circonda. I fiori, con il fascino dei loro colori, delle loro forme e dei loro profumi, possono costituire un interessante punto di partenza per la conoscenza del territorio.

Straordinarie fioriture si susseguono ininterrottamente dalla fine di gennaio a maggio (dai bucaneve ai sigilli di Salomone, dai campanellini ai mughetti) suggerendo l'opportunità di uscite ripetute.

## ATTIVITÀ PROPOSTE

**In classe:** utilizzando le dispense (realizzate in diverse versioni) sono suggerite diverse attività quali: conversazioni, letture, attività pratiche, giochi, ... produzione di materiale informativo e di rielaborazione dell'esperienza.

**Durante l'uscita sul territorio:** osservazioni e riconoscimento dei fiori, grazie al materiale distribuito. Raccolta di esemplari per la realizzazione di un erbario di classe. Fotografie per la realizzazione di un erbario fotografico individuale. Si consigliano più uscite per osservare le diverse fioriture. È possibile richiedere la presenza delle Guardie Ecologiche Volontarie per accompagnare la classe durante l'escursione.

## DURATA

- ✓ **Attività complessiva in classe:** la trattazione autonoma in classe del materiale fornito richiede un tempo di almeno 15 ore.
- ✓ **Uscita:** variabile da un paio d'ore a mezza giornata; si consigliano più uscite, anche brevi, durante l'anno.

## PERIODO FAVOREVOLE

Da gennaio a maggio

## Non sono richiesti CONTRIBUTI



PER ADERIRE AL PROGETTO, SEGUIRE LE ISTRUZIONI  
IN FONDO ALL'OPUSCOLO.

PER RITIRARE IL MATERIALE DIDATTICO E ORGANIZZARE L'USCITA

**CONTATTARE IL PARCO VALLE LAMBRO  
DOPO LUNEDÌ 14 NOVEMBRE**



# IL MONDO DELLE FARFALLE

Quante e quali farfalle vivono nel nostro Parco? Perché sono in diminuzione? Cosa possiamo fare perché tornino a popolare i nostri prati e i nostri giardini? Queste sono le domande alla base di questa proposta. Conoscere le farfalle che vivono nel Parco della Valle del Lambro, capire quali sono i segreti che regolano la loro vita (cos'è la metamorfosi, come fanno ad avere colori così belli, come vivono) sono gli spunti scelti per affrontare temi ecologici di più ampio respiro.

## ATTIVITÀ PROPOSTE

**In classe:** lettura e utilizzo del materiale informativo fornito, raccolta di poesie e racconti sul tema, produzione di materiale informativo, raccolta di proverbi, detti, leggende relativi alle farfalle, rielaborazione delle esperienze.

**Attività pratiche:** realizzare un giardino di farfalle nel cortile della scuola piantando le essenze che le attirano, allevare bruchi per assistere alla metamorfosi, visita ad una serra di farfalle tropicali.

## DURATA

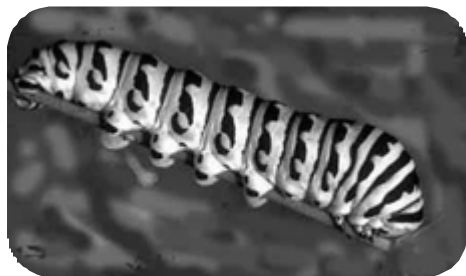
Variabile a seconda delle attività scelte.

## CONTRIBUTO

- ✓ Materiale: gratuito
- ✓ Sementi: gratuite
- ✓ **Allevamento dei bruchi:**  
25,00€ / classe
- ✓ **Visita alla serra tropicale e relativo trasporto:** completamente a carico della scuola in seguito ad accordi con la proprietà (sig. Francia)

## PERIODO FAVOREVOLE

- ✓ Attività di preparazione: tutto l'anno
- ✓ Semina del giardino delle farfalle:  
da febbraio
- ✓ Allevamento dei bruchi:  
fine aprile / inizio maggio
- ✓ Visita alla serra di farfalle tropicali:  
primavera



PER ADERIRE AL PROGETTO, SEGUIRE LE ISTRUZIONI  
IN FONDO ALL'OPUSCOLO.

PER RITIRARE IL MATERIALE DIDATTICO E ORGANIZZARE L'USCITA

**CONTATTARE IL PARCO VALLE LAMBRO  
DOPO LUNEDÌ 14 NOVEMBRE**





# LA VITA CONTADINA

La vita contadina è una realtà importante del territorio del Parco della Valle del Lambro che merita di essere scoperta. Vecchie cascine, moderne fattorie, uomini, animali, macchine agricole, terreni arati e seminati, frutti cresciuti, maturati e raccolti, ... sono tutte componenti di un mondo ormai lontano ai più, soprattutto a bambini e ragazzi che oggi crescono senza conoscere direttamente galli e galline, conigli, vitelli, mucche e tori, senza saper distinguere il grano dal granoturco. È un mondo che può essere avvicinato e conosciuto grazie al materiale e alle visite alle fattorie previste da questo progetto.

## ATTIVITÀ PROPOSTE

**In classe:** utilizzando il materiale predisposto in più versioni, sono possibili: conversazioni, letture, attività didattiche, giochi, attività pratiche, raccolta di proverbi, detti, leggende relativi alla vita contadina, visione di filmati, rielaborazione delle conoscenze e delle esperienze, produzione di materiale informativo.

**Uscite:** visita alla fattoria, uscite nelle campagne vicine alla scuola, intervista a contadini, visita a musei. Si fornisce un elenco di aziende agricole disponibili alla visita.

### DURATA

- ✓ **Attività complessiva in classe:** la trattazione autonoma in classe del materiale fornito richiede un tempo di almeno 15 ore.
- ✓ **Visita alla fattoria:** mezza giornata.

### CONTRIBUTO

- ✓ Materiale: gratuito
- ✓ Visita alla fattoria: gratuita
- ✓ **Trasporto:** a carico della scuola

### PERIODO FAVOREVOLE

Tutto l'anno



PER ADERIRE AL PROGETTO, SEGUIRE LE ISTRUZIONI  
IN FONDO ALL'OPUSCOLO.

PER RITIRARE IL MATERIALE DIDATTICO E ORGANIZZARE L'USCITA

**CONTATTARE IL PARCO VALLE LAMBRO  
DOPO LUNEDÌ 14 NOVEMBRE**



# LE API, IL MIELE, LE PIANTE

L'ape, un insetto che la Natura ha dotato di funzioni e abilità sorprendenti di cui l'uomo si stupisce ancora oggi; un animaletto generoso che offre la possibilità di avere prodotti naturali di gran pregio, con una straordinaria organizzazione sociale. Tutto questo è il tema della proposta *Le api, il miele, le piante*. Il progetto prevede materiale strutturato per sviluppare autonomamente l'argomento in classe e un incontro con un apicoltore. Si fornisce un elenco di apicoltori disponibili alla visita

## ATTIVITÀ PROPOSTE

**In classe:** utilizzando il materiale predisposto in più versioni, sono possibili: conversazioni, letture, attività didattiche, giochi, attività pratiche, raccolta di proverbi, detti, leggende, visione di filmati, rielaborazione delle conoscenze e delle esperienze, produzione di materiale informativo.

**Uscite:** visita ad un apiario per conoscere la sua organizzazione, i suoi prodotti e il lavoro di un apicoltore, visita al museo dell'apicoltura.

## DURATA

- ✓ **Attività complessiva in classe:** la trattazione autonoma in classe del materiale fornito richiede un tempo di almeno 15 ore.
- ✓ **Visita all'apiario:** mezza giornata.

## CONTRIBUTO

- ✓ Materiale: gratuito
- ✓ Visita all'apiario: gratuita
- ✓ **Trasporto:** a carico della scuola

## PERIODO FAVOREVOLE

Tutto l'anno. Visita all'apiario preferibilmente in primavera.



PER ADERIRE AL PROGETTO, SEGUIRE LE ISTRUZIONI  
IN FONDO ALL'OPUSCOLO.

PER RITIRARE IL MATERIALE DIDATTICO E ORGANIZZARE L'USCITA

**CONTATTARE IL PARCO VALLE LAMBRO  
DOPO LUNEDÌ 14 NOVEMBRE**



# IL PARCO SI PRESENTA

Per conoscere il Parco della Valle del Lambro da diversi punti di vista: come territorio, come ambiente naturale, ma anche come Ente che gestisce un'area densamente popolata. La proiezione di una videocassetta, appositamente realizzata, si affianca all'intervento in classe di una Guardia Ecologica Volontaria che porta con sé e trasmette tutto il suo bagaglio di esperienza e di conoscenza del Parco.

Può essere un progetto propedeutico alla trattazione di altre tematiche riguardanti il nostro territorio.

## ATTIVITÀ PROPOSTE

**In classe:** proiezione della videocassetta della durata di 35', brevi attività didattiche, conversazione con la Guardia Ecologica Volontaria sul Parco e i suoi compiti, sugli ambienti naturali, la flora e la fauna, il Lambro e la sua storia, sul ruolo delle GEV e sull'esperienza personale della Guardia presente in classe.

### DURATA

Intervento in classe di due ore

**Non sono richiesti CONTRIBUTI**

### PERIODO FAVOREVOLE

Tutto l'anno.



PER ADERIRE AL PROGETTO, SEGUIRE LE ISTRUZIONI  
IN FONDO ALL'OPUSCOLO.

PER RITIRARE IL MATERIALE DIDATTICO E ORGANIZZARE L'USCITA

**CONTATTARE IL PARCO VALLE LAMBRO  
DOPO LUNEDÌ 14 NOVEMBRE**



# INFORMAZIONI E MODALITÀ DI ISCRIZIONE

L'iscrizione alle iniziative di educazione ambientale proposte dal Parco avviene inviando la **SCHEDA ALLEGATA** al presente opuscolo debitamente compilata, via fax o via e mail

**ENTRO LUNEDÌ 31 OTTOBRE 2011**

Per maggiori informazioni è possibile contattare la Dott.ssa Michela Zanone Poma ai seguenti recapiti:

**Telefono**

0362 970961 / 0362 997137 interno 2  
(lunedì, mercoledì, venerdì dalle 8.00 alle 14.00;  
martedì e giovedì dalle 8.00 alle 12.00)

**E mail**

michela.zanonepoma@parcovoallembro.it

**Fax**

0362 997045

Una volta effettuata l'iscrizione, sarà possibile ritirare il materiale previsto, organizzare l'eventuale uscita o attività prevista.



Per questo contattare il Parco ai recapiti sopra indicati,  
a partire da **lunedì 14 novembre 2011**

Il presente opuscolo può essere scaricato dal sito del Parco:  
[www.parcovoallembro.it](http://www.parcovoallembro.it)



PARCO REGIONALE DELLA VALLE DEL LAMBRO  
SERVIZIO DI EDUCAZIONE AMBIENTALE

## SCHEDA DI ISCRIZIONE

**Anno scolastico 2011-2012**

INVIARE VIA FAX AL NUMERO 0362 997045

O VIA EMAIL ALL'INDIRIZZO [michela.zanonepoma@parcovelambro.it](mailto:michela.zanonepoma@parcovelambro.it)

**ENTRO LUNEDÌ 31 OTTOBRE 2011**

DATA \_\_\_\_\_

**Ist. Comprensivo / Direzione Didattica:** \_\_\_\_\_

Via: \_\_\_\_\_

Comune: \_\_\_\_\_ CAP: \_\_\_\_\_

Tel: \_\_\_\_\_ Fax: \_\_\_\_\_ E mail: \_\_\_\_\_

**Scuola:** \_\_\_\_\_

Via: \_\_\_\_\_

Comune: \_\_\_\_\_ CAP: \_\_\_\_\_

Tel: \_\_\_\_\_ Fax: \_\_\_\_\_ E mail: \_\_\_\_\_

**Referente/ Per Il Progetto:** \_\_\_\_\_

**E-mail dell'insegnante:** \_\_\_\_\_

\*\*\*\*\*

### TITOLO DEL PROGETTO

- |                                      |                          |                                    |                          |
|--------------------------------------|--------------------------|------------------------------------|--------------------------|
| Sorella Acqua .....                  | <input type="checkbox"/> | Il Progetto rondini .....          | <input type="checkbox"/> |
| Il Lago di Alserio .....             | <input type="checkbox"/> | I fiori dei boschi del Parco ..... | <input type="checkbox"/> |
| Il fiume Lambro .....                | <input type="checkbox"/> | Il mondo delle farfalle .....      | <input type="checkbox"/> |
| Alla scoperta del bosco .....        | <input type="checkbox"/> | La vita contadina.....             | <input type="checkbox"/> |
| Alla scoperta del cielo lontano .... | <input type="checkbox"/> | Le api, il miele, le piante.....   | <input type="checkbox"/> |
| Alla scoperta del cielo vicino ..... | <input type="checkbox"/> | Il Parco si presenta .....         | <input type="checkbox"/> |

\*\*\*\*\*

### ELENCO CLASSI INTERESSATE

CLASSE	SEZIONE	N° Alunni	CLASSE	SEZIONE	N° Alunni

**Firma insegnante:**

COMPILARE UNA SCHEDA PER OGNI PROGETTO CUI SI INTENDE ADERIRE