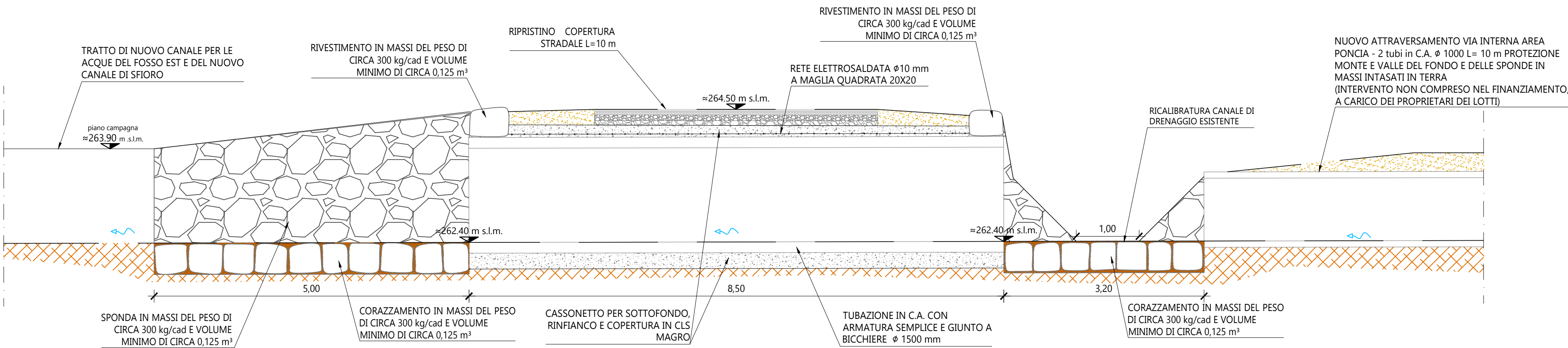


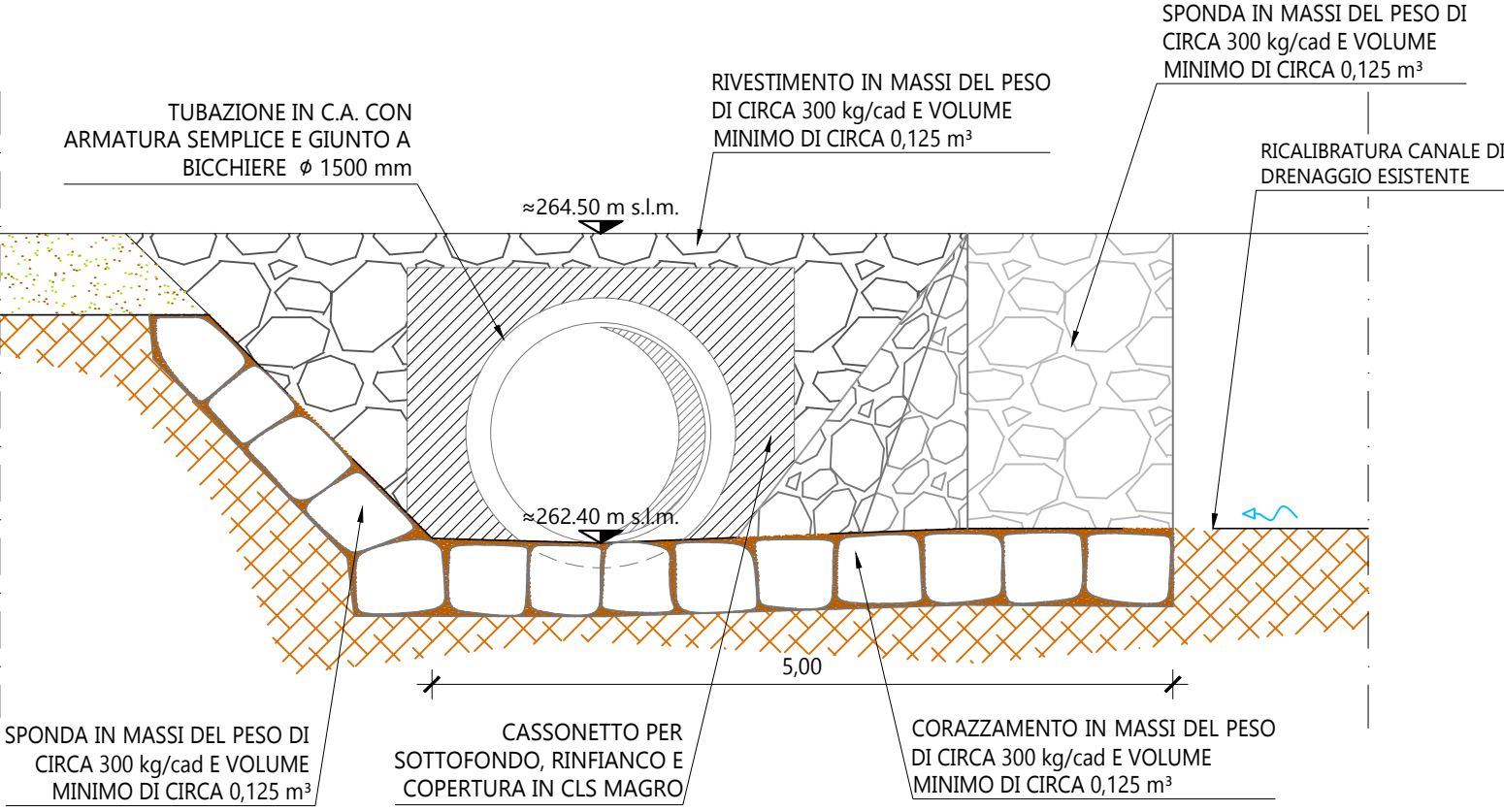
ATTRAVERSAMENTO VIA PER LA PONCIA - sezione longitudinale A-A

SCALA 1:50



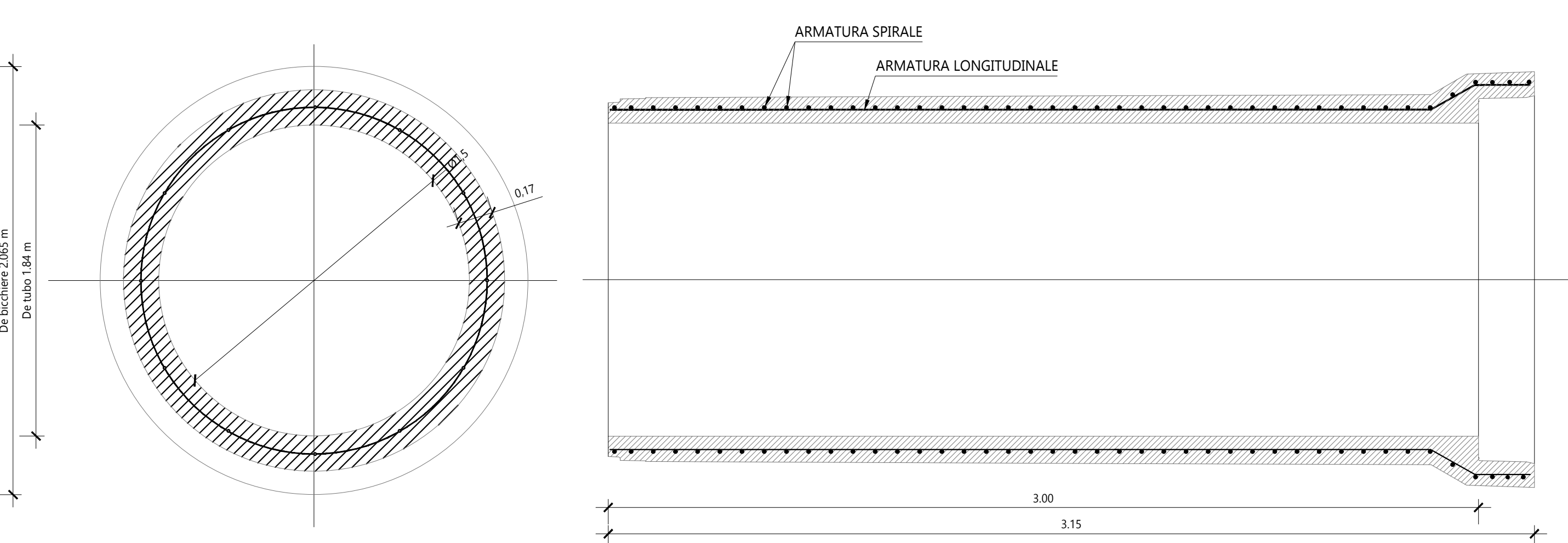
ATTRAVERSAMENTO VIA PER LA PONCIA - sezione trasversale B-B

SCALA 1:50



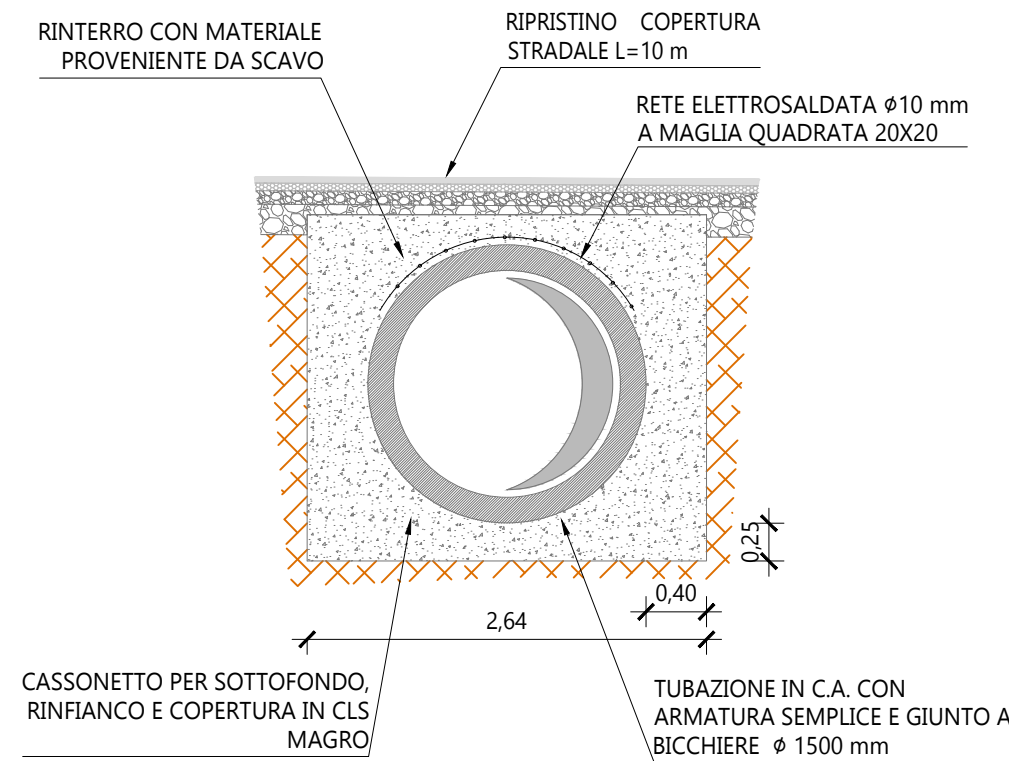
ATTRAVERSAMENTO VIA PER LA PONCIA - particolare tubazione in C.A. con giunto a biccchiere

SCALA 1:20



ATTRAVERSAMENTO VIA PER LA PONCIA - posa tubazione 1500 mm

SCALA 1:50

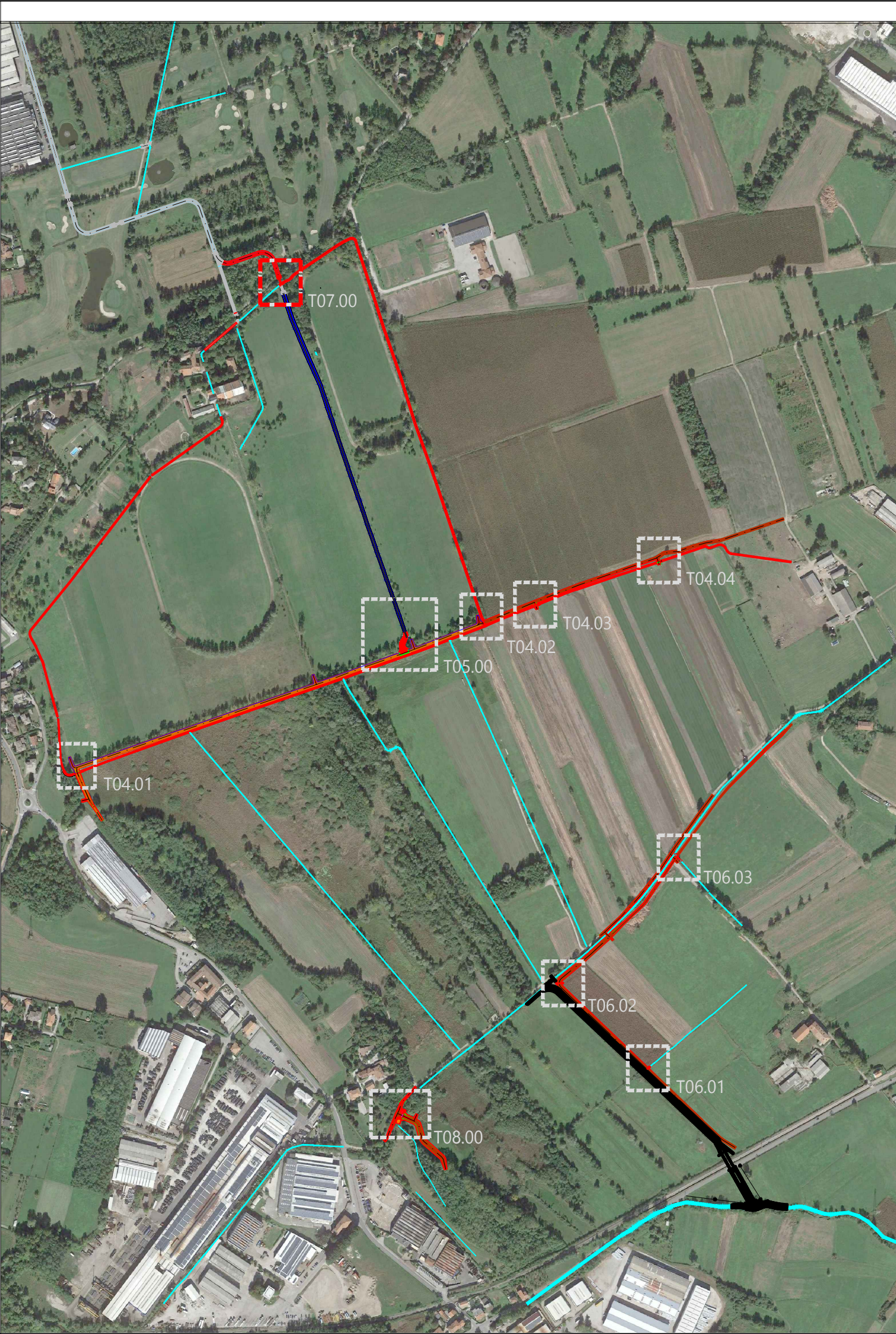
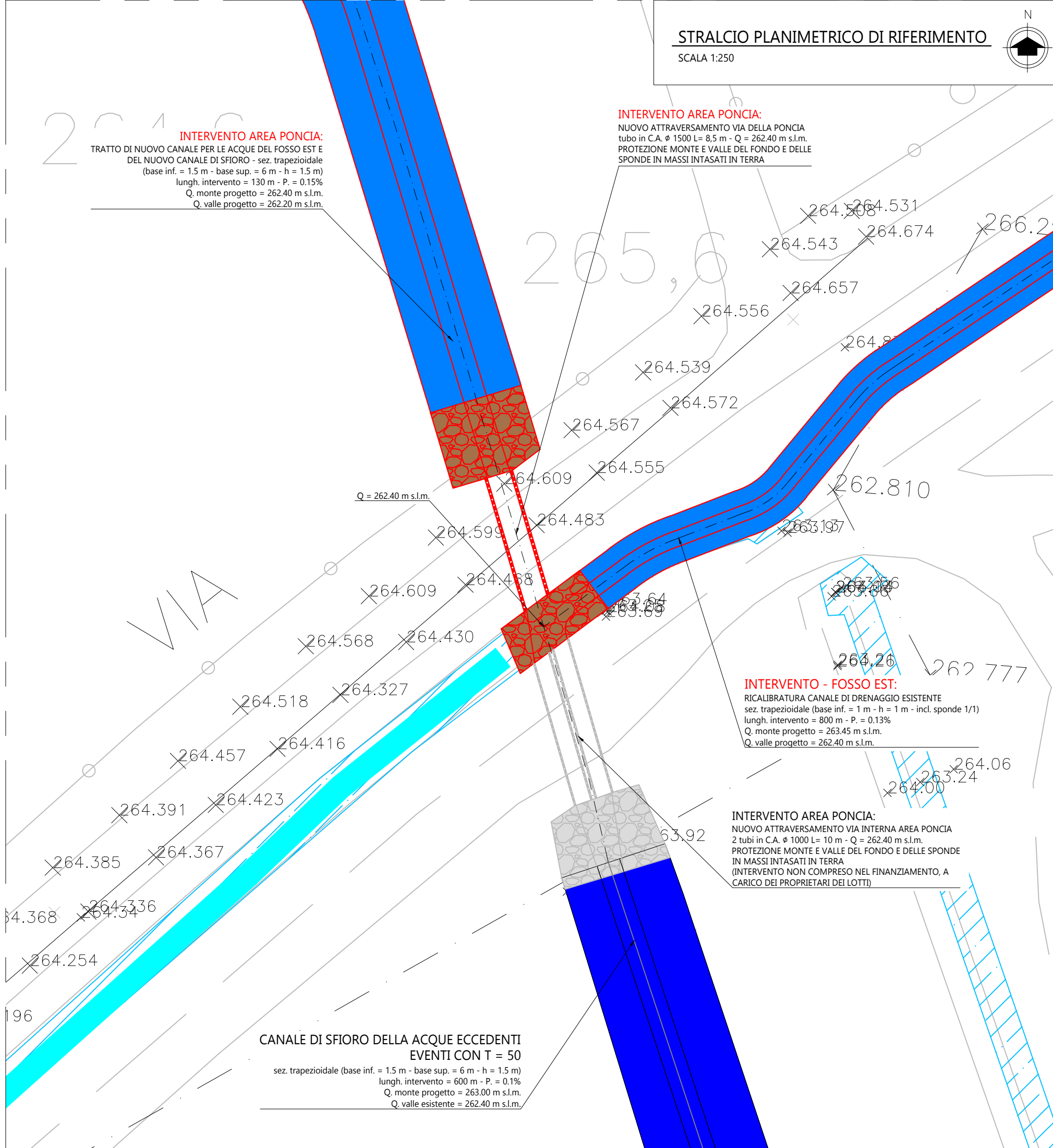


POSA TUBAZIONE (LAVORAZIONE PRELIMINARE ALLA REALIZZAZIONE DELLA SOVRASTRUTTURA STRADALE):

- MATERIALI IMPIEGATI:
- tubazione in c.a. con armatura semplice e giunto a biccchiere Ø 1500 mm;
 - cls composto da miscele cementizie autolivellanti con r'ckmin = 10 n/mm²;
 - materiale inerte terroso

MODALITA' DI ESECUZIONE:

- Preparazione del sito di intervento, modifica morfologica, pulizia e messa in sicurezza;
- scavo per preparazione piano di posa della nuova tubazione e pulizia;
- realizzazione sottofondo in cls composto da miscele cementizie autolivellanti con r'ckmin = 10 n/mm²;
- posa della nuova tubazione in c.a. con giunto a biccchiere non sigillato secondo il verso idoneo di inserimento;
- realizzazione rinfiango in cls composto da miscele cementizie autolivellanti con r'ckmin = 10 n/mm²;
- realizzazione di rinfiango fino ad un'altezza minima di cm. 30, sopra il vertice del tubo, con terreno incoerente (sabbia o pietrisco fine) costipato con molta cura, con attrezzi leggeri e contemporaneamente da ambo i lati della condotta (in modo da evitare spostamenti dell'asse degli elementi). Il costipamento andrà eseguito a strati non superiori a cm. 30.
- riempimento con materiale inerte terroso, mediante mezzo meccanico;
- ripristino della pavimentazione stradale e realizzazione scarpata come da progetto.



AREA DI LAMINAZIONE DELLE PIENE DEL TORRENTE GANDALOGGIO E ALTRI NEI COMUNI DI OGGIONO, SIRONE E ANNONE (LC)

PROGETTO ESECUTIVO



PROGETTAZIONE E CONSULENZA



Ing. Chiara Angela Perego
Via Cavour 80 - 20833 Giussano (MB)
web: www.abba-solutions.it
mail: info@abba-solutions.it
pec: abba.solutions@pec.it

Ing. Chiara Angela Perego

Parco Regionale della Valle del Lambro
Via Vittorio Veneto, 19
20844, Triuggio MB

Ing. Stefano Minà

Ing. Daniele Giuffrè

Ing. Stefano Minà

Ing. Daniele Giuffrè

Ing. Daniele Giuffrè

PROGETTISTI / GRUPPO DI LAVORO

Ing. Daniele Giuffrè
Ing. Stefano Minà
Ing. Marco Pozzoli
Ing. Chiara Angela Perego
Ing. Chiara Vellani
Ing. Maria Teresa Olmeo
Arch. Carla Galbiati

Ing. Chiara Angela Perego

Ing. Stefano Minà

Ing. Daniele Giuffrè

Ing. Stefano Minà

Ing. Daniele Giuffrè

Ing. Stefano Minà

Ing. Daniele Giuffrè

Ing. Stefano Minà

Ing. Daniele Giuffrè

Ing. Stefano Minà

Ing. Daniele Giuffrè

Ing. Stefano Minà

Ing. Daniele Giuffrè

Ing. Stefano Minà

Ing. Daniele Giuffrè